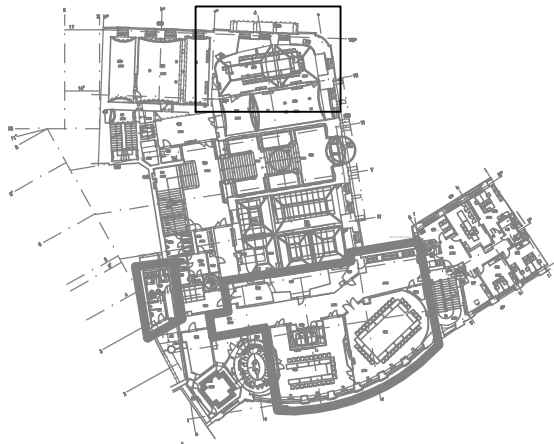


LEGENDA POTRUBÍ A ZNAČEK	
	NAVRŽENÉ POTRUBÍ CHLADIVA
	NAVRŽENÝ ROZVOD VYTÁPĚNÍ
	DEMONTOVANÁ TĚLESA
	NOVÁ TĚLESA
	DEMONTOVANÁ TĚLESA SE ZPĚTNÝM VYUŽITÍM VE STÁVAJÍCÍ POLOZE
	DEMONTOVANÁ TĚLESA SE ZPĚTNÝM VYUŽITÍM V JINÉ POLOZE
	STOUPAČKY VZDUCHOTECHNIKY, STOUPAČKY VYTÁPĚNÍ



Objednatel DOKUMENTACE / stavby:		Razítko:	
		ČESKÁ NÁRODNÍ BANKA Na Příkopě 28, 115 03 Praha 1	
Ověřil:		Datum:	
Podpis:			
DES Praha, s.r.o. projektová a konzultační kancelář Na Petynce 152/94, 169 00 Praha 6 tel./fax.: 220 51 51 64, 220 51 51 72 e-mail: des@des.cz, www.des.cz		Zpracovatel PD	HIP:
CONSILIUM ai, s.r.o.		Architekt:	ING. TOMÁŠ PINKAVA
		Vypracoval:	ING. ARCH. MARTA ŠIMONÍKOVÁ
			JIŘÍ PATERA - studio PART
Název:		DOKUMENTACE	DPS
Přemístění odbor. knihovny do Hypšmanovy přístavby a rozšíření prostor kongresového centra ČNB		ČÍSLO ZAKÁZKY	
Profese:		POČET FORM.	420 x 297
D.1.1.4.2 VYTÁPĚNÍ - CHLAZENÍ		DATUM	12.2016
Příloha:		MĚŘÍTKO	1:100, 1:50
Přízemí - CHLAZENÍ		ČÍSLO PŘÍLOHY:	D.1.4.2.02